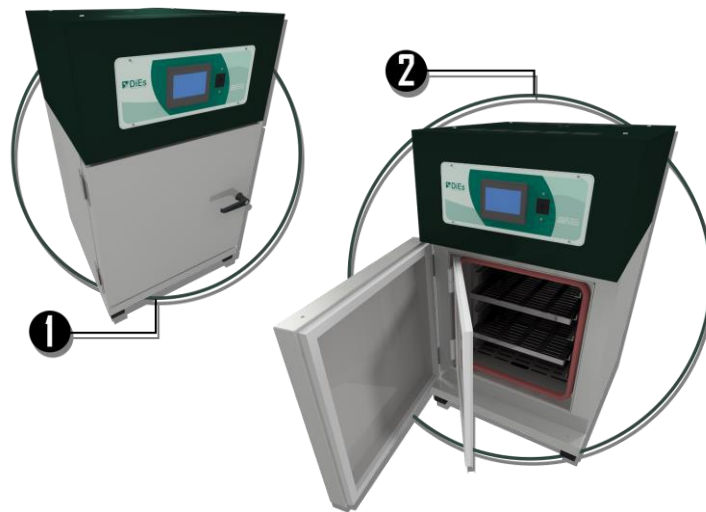


INCUBADORA KRYOVEN SUB-AMBIENTE

Las incubadoras para laboratorio marca DiEs de alta y baja capacidad son diseñadas y fabricadas en Colombia desde hace veinticinco años, con los más altos estándares de calidad y desempeño.

Sus principales aplicaciones se encuentran en aquellos laboratorios que requieran mantener temperaturas bajas constantes y precisas, en procesos de cultivos, crecimiento, almacenamiento de reactivos y vacunas, etc. tanto en laboratorios clínicos, como de docencia e investigación en cualquier tipo de entidad, donde los cuidados con la muestra son extremos.

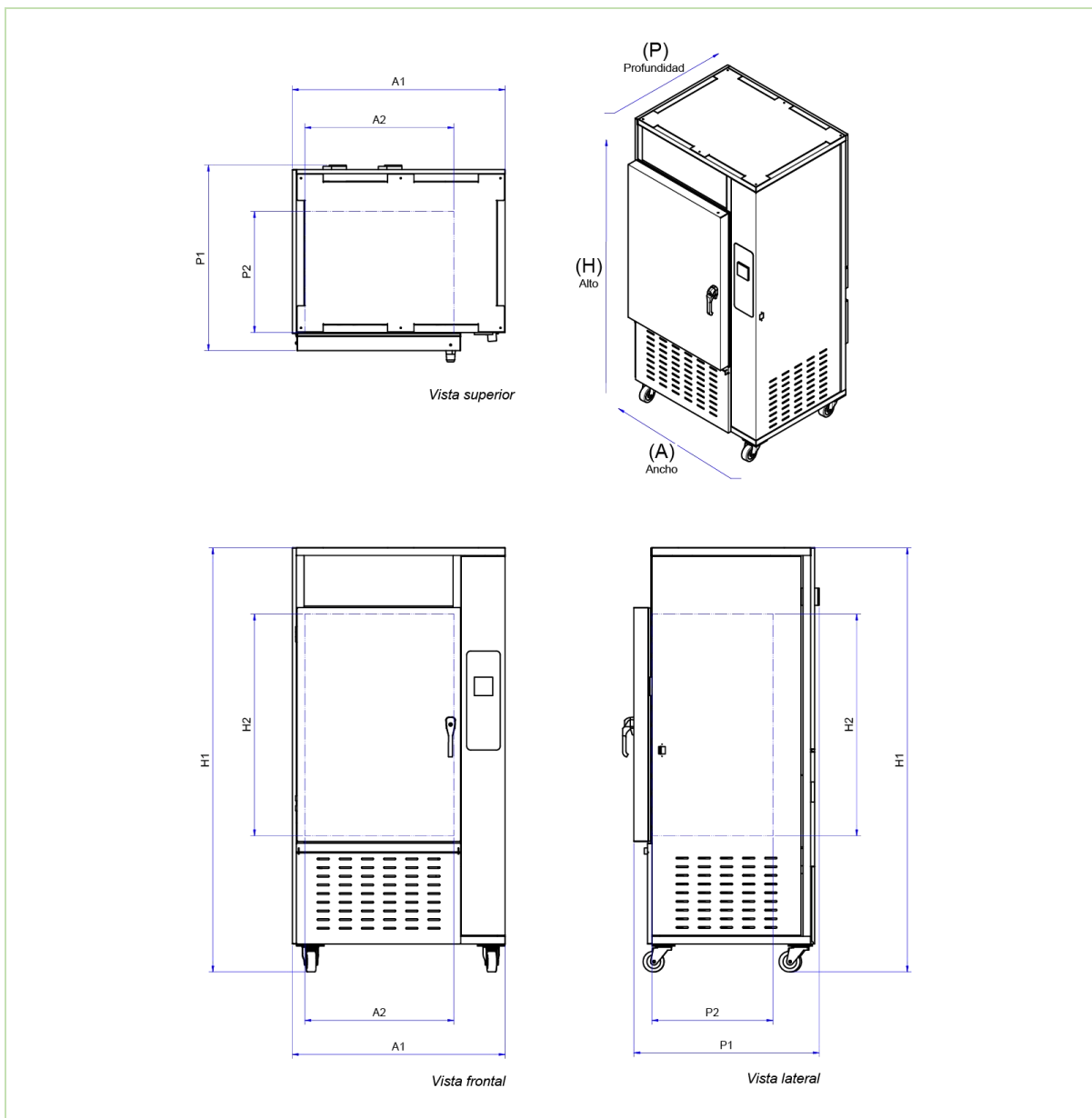


Las incubadoras sub-ambiente refrigeradas están destinadas a ser utilizadas en aplicaciones donde principalmente la temperatura interior debe ser menor o igual a la temperatura ambiente.






CONTROL DIGITAL MICROPROCESADO LED.



A: Ancho - H: Altura - P: Profundidad

Modelo/Dimensión (mm)	A1	A2	H1	H2	P1	P2
KU53	580	400	950	400	580	350
KU115	780	600	1030	480	630	400
KU240H	980	800	1150	600	730	500
KU240V	800	480	2005	1000	885	560
KU480	1050	740	2105	1100	925	600
KU720	1410	1100	2105	1100	925	600
KU1000	1810	1500	2105	1100	965	640

EQUIPO		INCUBADORA SUB-AMBIENTE					
Marca	DiEs						
País de origen	Colombia						
Modelo incubadora	KU53	KU115	KU240H	KU240V	KU480	KU720	KU1000
Capacidad (litros)	53	115	240	240	480	720	1000
Dimensiones EXTERIORES (mm)							
Ancho	580	780	980	800	1050	1410	1810
Alto	950	1030	1150	2005	2105	2105	2105
Profundo	580	630	730	885	925	925	965
Dimensiones INTERIORES (mm)							
Ancho	400	600	800	480	740	1100	1500
Alto	400	480	600	1000	1100	1100	1100
Profundo	350	400	500	560	600	600	640
Número de bandejas incluidas	2	2	3	3	3	8	8
Capacidad máxima de bandejas	5	6	6	9	10	22 (Divididas en dos columnas)	22 (Divididas en dos columnas)
Número de resistencias	1	1	1	2	2	4	4
Sensores de temperatura PT100	1	1	1	4	4	4	4
Montaje							
Mesón	X	X	X				
Sobre ruedas				X	X	X	X
Número de puertas exteriores	1	1	1	1	1	2	2
Número de puertas Interiores en vidrio	1	1	1	1	1	2	2
Voltaje a.c. (con neutro y tierra) / 60 Hz – Monofásico.	110 (f+n+ tierra)	110 (f+n+ tierra)	110 (f+n+ tierra)	110 (f+n+ tierra)	220 (f+n+ tierra)	220 (f+n+ tierra)	220 (f+n+ tierra)
Rango de temperatura	Ambiente +10 a 100°C +/- 1°C Resolución 0.1 °C						
Estabilidad temporal	+/- 1°C						
Uniformidad espacial	+/- 2°C						

<p>Control</p> 	<ul style="list-style-type: none"> • Alarma de puerta abierta. • Doble display LED • Password de protección para evitar acceso no autorizado a las configuraciones del equipo. • Salida de control SSR
<p>Alarmas (visual y sonora)</p>	<p>Alta temperatura Puerta Abierta Fallo de unidad de refrigeración</p>
<p>Convección</p>	<p>Forzada</p>
<p>Protecciones alternas</p>	<p>Sobre temperatura del aire</p>
<p>Materiales interiores</p>	<p>Acero inoxidable 304</p>
<p>Materiales exteriores</p>	<p>Lámina cold rolled con acabado en pintura epóxica de aplicación electrostática</p>
<p>Material de aislamiento</p>	<p>Espuma de poliuretano de alta densidad</p>
<p>Material de las bandejas</p>	<p>Acero inoxidable 304</p>
<p>Puertos de acceso</p>	<p>Uno para el ingreso de sensores externos de calibración/validación</p>
<p>Requerimientos de instalación</p>	<ul style="list-style-type: none"> • Voltaje 110V o 220 V Según especificaciones • Lugar ventilado, con buena circulación de aire.
<p>* Las especificaciones pueden cambiar sin previo aviso siempre y cuando mejoren el desempeño del equipo, sin comprometer la capacidad interna ofrecida, ni los rangos de trabajo.</p>	
<p>¡Este equipo NO deberá utilizarse en atmósferas explosivas o con muestras que contengan una temperatura de explosión menor a 60°C!</p>	

Calle 76 sur. No. 55 - 70. PBX. (57) (4) 4441848
Itagüí, Antioquia, Colombia
ventas@dies.com.co / www.dies.com.co